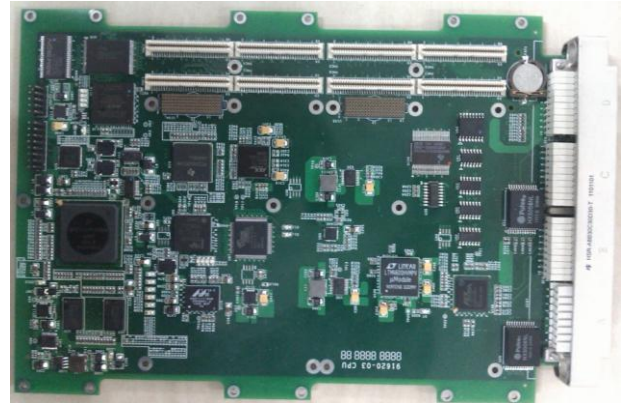


技术特征

- CPU选用MPC5121E，主频最高400MHz；
- 两片Nor Flash，共128MB，一片256MB DDR2；
- 具有 PCIE、SATA、CPCI、千兆网、千兆网、RS232、RS422/RS485、离散量接口、JTAG接口等，具备PMC/XMC扩展功能；
- 支持DVI显示，最大画面支持1280×720@60Hz；
- 具有外部中断接口、定时器和硬件看门狗。



产品介绍

HHPPC5121E-6U-R1主控板为标准的6U板卡，主控CPU为Freescale公司的32位嵌入式多核处理器MPC5121E(包含一个Power Architecture内核、一个3D图形处理器内核和一个具有CD音质的音频处理器内核)。

板卡主要用于汽车电子、消费电子和航天电子，包括需要网络连接、图像和图像用户接口的嵌入式解决方案。其具有基于Power Architecture技术的e300核，并且具有2D/3D图形加速器。3D图形处理器可以提供具有游戏级3D渲染质量的图形处理功能，而且降低了DRAM带宽要求。能够为客户提供高质量，高性能，高可靠和低功耗的主控解决方案。

技术规格

硬件功能	尺寸	6U CPCI 板卡，大小为 232×160×1.6(mm)
	CPCI 接口	PCI2.2 协议，32 位 66MHz PCI 总线
	CPU	MPC5121E，最高主频 400MHz
	DRAM	256MB 32 位 400M 高速内存颗粒
	FRAM	4Mbit 16 位
	FLASH	128MB 16 位 NOR FLASH (程序存储器)
	PCI-E 接口	8 个 (X1)，参考时钟 100M
	图形接口	DVI_D 输出，最大分辨率 1280×720@60Hz
	SATA 接口	2 个，符合 SATA 2.0 规范
	串口	4 个标准 RS422/485 通用接口
	网口	1 个千兆网接口，1 个百兆网接口 (调试)
	离散量接口	8 路
	调试接口	2 个 RS-232 调试接口和 JTAG 口
	看门狗	4 个专用定时器，复位时间可控
	MTBF	不低于 10 万小时

硬件功能	电源	+5V, 功耗小于 15W
	工作温度	-55°C ~ +85°C
	震动/冲击	符合 GB2423. 10-95 标准
软件功能	操作系统	Linux 2.6.32
	引导	支持 Flash 引导方式
	PCI	支持 PCI 驱动, Linux/Vxworks, 支持板卡 masterEDMA 中断
	网络	支持千兆网络传输, 支持 ping, TCP、UDP、IP 传输协议
	SATA	支持 SATA2.0 数据传输
	PCIE	支持 PCIE-X1 总线
	RS422/485	支持 RS422/485 驱动
	图形显示	支持 DVI-D 输出驱动

结构框图

